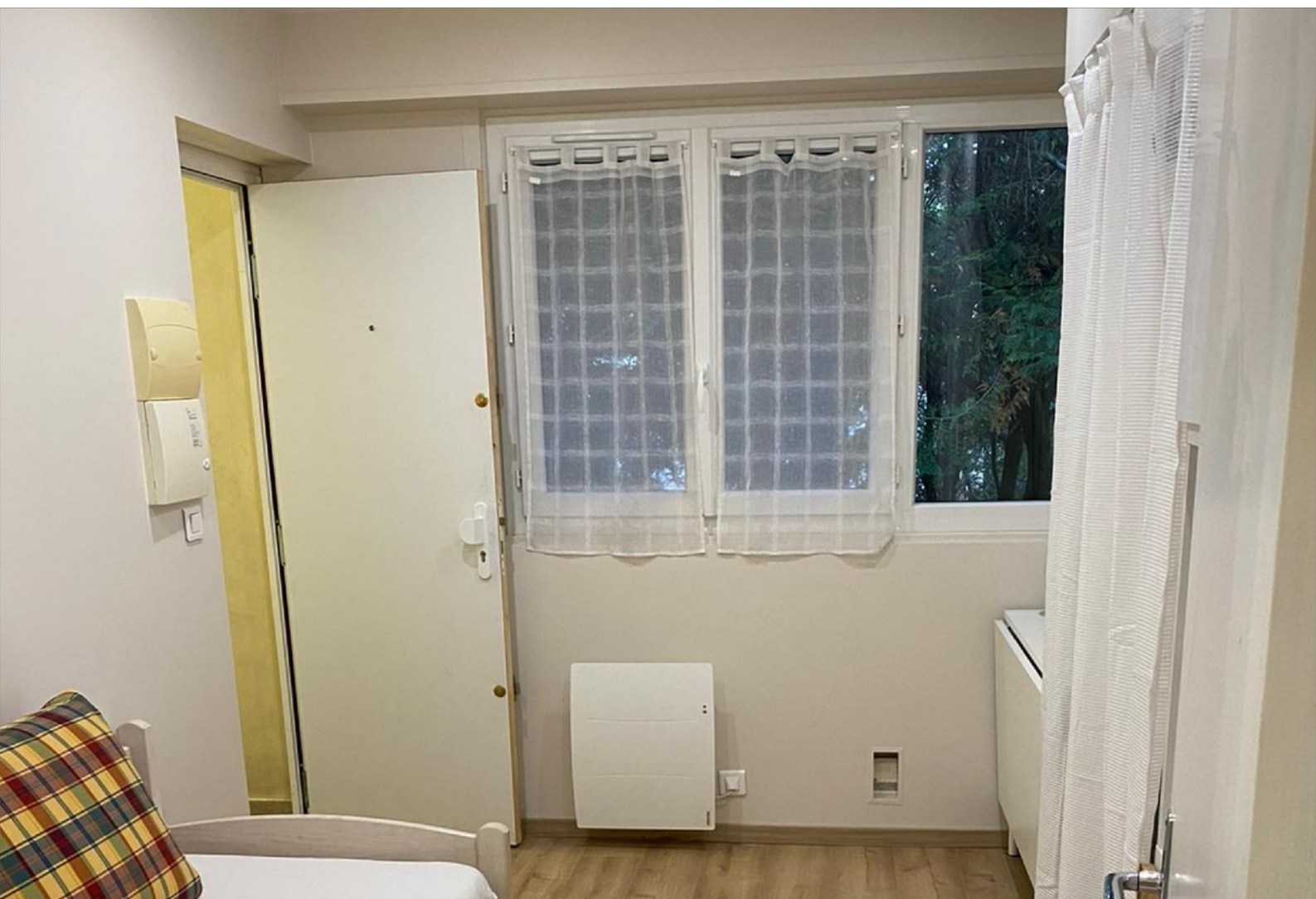


# *L'Embellie* **BIENVENUE**

22 RUE AUGUSTE DEMMLER BOURG LA REINE



*La Clé des Expos "in Paris"*



## *Le mot des propriétaires*

Idéal pour les voyageurs d'affaires, les couples pour découvrir Paris, et aussi pour visiter un proche.

C'est un plaisir de vous accueillir !  
Vous pouvez nous contacter au 06 61 33 91 82,  
ou par email sur [contact@lacledesexpos.com](mailto:contact@lacledesexpos.com).

Nous vous souhaitons un excellent séjour.

Elisabeth et Thierry Doriot

# Appartement

Après une belle journée dans Paris, ressourcez-vous dans notre havre de paix, vous apprécierez notre logement pour son confort et son calme. Vous aurez l'impression d'être au cœur d'un petit village, loin du tumulte de la ville...

Vous bénéficierez d'un appartement entièrement équipé pour vous retrouver comme à la maison : design et confort, mais aussi cocooning.

Une cuisine équipée avec plaques vitrocéramiques, four micro-ondes, réfrigérateur. "L'Embellie" est équipé d'une vraie literie, d'une connexion WiFi, d'un téléviseur, d'une machine à laver, d'une penderie, d'une entrée indépendante au 1er étage sans ascenseur.

Vous vous ressourcerez en profitant d'une bonne nuit réparatrice, en effet le lit est très confortable (il convient également aux personnes voulant préserver leur dos).

Les commerces sont vraiment tout proches (Monoprix à 7 minutes à pied).

# Accès - Voiture



Prenez le périphérique à Paris, puis prenez la sortie Porte d'Orléans. Suivez la RN20.

Quand vous arrivez sur Bourg-la-Reine, tournez à droite sur la D60 (avenue Victor Hugo) et continuez sur 160 mètres.

Tournez à droite sur l'avenue du Lycée Lakanal et continuez sur 75 mètres.

Tournez à gauche sur la rue Auguste Demmler et continuez sur 120 mètres.

## Où se garer ?

PARKING CENTRE VILLE

<https://www.effia.com/parking/parking-bourg-la-reine-centre-ville>

# Accès - Train

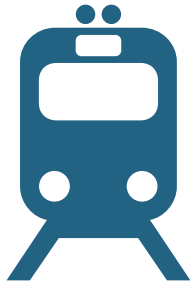


**A partir d'une gare parisienne**  
Rejoindre le RER B Bourg-la-Reine

Prendre l'avenue du Lycée Lakanal

Puis tournez à droite dans la  
rue Auguste Demmler

# Accès - Métro



**RER B : Station Bourg La Reine**  
5 minutes à pied

**Gare Montparnasse**  
32 minutes

**Champs-Élysées**  
42 minutes

**Grands Magasins Boulevard Haussmann :**  
40 minutes

**Stade de France (ligne 13 directe)**  
36 minutes

# Arrivée

## A partir de 15 heures

Les clés sont disponibles 24h/24 7j/7,  
directement dans une boîte à clés.  
Les instructions pour récupérer les codes vous  
sont envoyées 48h avant le check-in.

Possibilité de laisser vos bagages à partir de  
12 heures, puis de revenir quand le ménage aura  
été fait.

L'état des lieux d'entrée ne sera pas effectué.  
Cependant, si vous constatez un  
dysfonctionnement ou un manquement,  
n'hésitez pas à nous en faire part par texto au  
06 61 33 91 82.



# Wifi

## RÉSEAU

Livebox Les Marches

## CODE WIFI

lesmarches



# Informations Utiles



## **Électricité :**

le tableau d'alimentation se trouve dans l'entrée



## **Chauffage :**

2 chauffages : un dans le salon et un dans la chambre



## **Eau chaude :**

Ballon d'eau chaude de 150 litres, se recharge toutes les nuits.



## **Un souci ?**

Vous pouvez nous contacter  
au 06 61 33 91 82

# Règles



**Il est strictement interdit de fumer dans l'appartement.** Toutes constatations d'odeurs de cigarettes impliquera un prélèvement de 100 € pour remettre en état le logement.



**L'établissement ne peut pas accueillir d'animaux.** L'utilisation des équipements est soumise à cette règle. Toute dégradation due à des animaux est à la charge exclusive du locataire et sera déduite de sa caution.

# Règles

## En cas de ...

### **Problème, panne ou dysfonctionnement**

Veillez nous contacter au plus vite au 06 61 33 91 82. Nous ferons alors au mieux pour remédier à la situation. Aucun remboursement de dépannage ou de réparation ne saurait être pris en compte sans notre accord.

### **Casse, sinistre ou dégradation**

Merci de le signaler durant votre séjour, même si aucun dommage ne semble apparent. Cela nous permet d'intervenir rapidement.

**Perte ou dégradation d'éléments du logement** (exemple : clés), le montant de la caution pourra être minoré du coût de la remise en état ou d'un éventuel remplacement.

# Départ - la checklist

- ✓ Checkout jusqu'à 11 heures du matin
- ✓ Vérifiez les prises électriques, les tiroirs de la salle de bain, sous le lit : vos effets y sont peut-être encore.
- ✓ Lumières et radiateurs éteints, fenêtres fermées, volet roulant extérieur descendu
- ✓ Cuisine propre : réfrigérateur vidé, plaques vitrocéramiques nettoyées, vaisselle rangée et nettoyée
- ✓ Poubelles vidées : des poubelles sont à votre disposition dans la cour
- ✓ Clés déposées dans la boîte prévue à cet effet dans le hall de l'immeuble



# Règlement intérieur

Afin que vos conditions de séjour soient des plus agréables et que les conditions d'hygiène et de sécurité soient garanties pour tous, nous vous invitons à prendre attentivement connaissance de ce règlement.

**Durée de location** : Ce logement vous est loué pour une période définie lors de votre réservation, déterminée. En aucun cas un client ne pourra se prévaloir d'un quelconque droit au maintien dans les lieux en dehors de cette période.

**Arrivée et départ** : Les heures d'arrivée sont prévues l'après-midi à partir de 15h. Les heures de départ sont prévues le matin jusqu'à 11h.

**Prestation de ménage** : Le ménage est une prestation professionnelle pour vous garantir une propreté impeccable. Toutefois, merci de veiller à ne pas laisser le logement en désordre, en assurant notamment le rangement des meubles, des objets et de la vaisselle, ainsi que le bon vidage du réfrigérateur.

# Règlement intérieur

En cas de besoin, le locataire pourra demander un service de ménage pendant son séjour à régler directement au prestataire (en moyenne 20 € de l'heure). Pour les ordures ménagères, des grandes poubelles sont mises à votre disposition sur le trottoir.

**Fournitures** : Ce logement est loué avec la literie (sommer, alèse et matelas), couette et 4 oreillers. Le linge de maison (parures de lit, serviettes, torchons...) vous est fourni. Tous les meubles sont à votre disposition, veuillez les garder en bon état et veiller à leur propreté. La fourniture de l'eau, de l'électricité et du chauffage est incluse dans le prix de la location.

Toutefois, dans le but de respecter au mieux l'environnement, veuillez éteindre les lumières lorsque vous quittez une pièce, ne pas laisser couler l'eau inutilement et ne pas laisser porte et fenêtre ouvertes longtemps si vous utilisez le chauffage.

Toutes les commodités sont à votre disposition, sous réserve d'un usage normal et raisonnable. À cet égard, veuillez ne rien jeter dans la cuvette des WC, hormis le papier hygiénique.

# Règlement intérieur

La porte d'accès au logement est munie d'une serrure à clé. Pour fermer la porte, remontez la poignée. Veillez absolument à bien la fermer lors de toute sortie des lieux. Le volet roulant extérieur doit être descendu quand vous quittez les lieux. Vous êtes responsable de tout vol et toute dégradation en cas de non-respect de cette clause.

**Consignes de sécurité et de bienséance** : Veuillez respecter la tranquillité des lieux et en faire un usage conforme à leur destination. Le volume sonore, à l'intérieur et à l'extérieur de la propriété, doit être contenu afin de respecter la tranquillité du voisinage. En cas de conflit ou de plainte, nous nous réservons le droit d'exclure les clients à l'origine du trouble. Pour le respect du voisinage, il est strictement interdit de faire du bruit le soir après 22h et avant 8h du matin.

Il est formellement interdit de fumer à l'intérieur du logement. Les mégots jetés à l'extérieur devront être ramassés.

# *Règlement intérieur*

En cas d'urgence, veuillez avertir les secours (18 pour les pompiers, 15 pour le SAMU, 17 pour la police). Un détecteur de fumée a été placé au-dessus de la porte d'entrée.

En cas de casse, sinistre ou dégradation, merci de le signaler durant votre séjour, même si aucun dommage ne semble apparent. En cas de perte ou de dégradation d'éléments du logement, le montant de la caution pourra être minoré du coût de la remise en état ou d'un éventuel remplacement.



*Nous vous souhaitons  
un excellent séjour !*